



# HÖGUTBILDAD & FÖRSTFÖDD

*Dagens entreprenörer är välutbildade, över 40 och ofta äldsta barnet i syskon-skan. Det visar en undersökning som tidningen Entreprenör genomfört med hjälp av vårt Entreprenörprofilstest.* TEXT: NICKLAS MATTSSON ILLUSTRATION: KJELL THORSSON

FÖR TRE ÅR sedan bad tidningen Entreprenör entreprenologen Stefan Lindström och psykologen Hans-Olle Frummerin att skapa ett test på tidningens hemsida, baserat på modern forskning.

Entreprenörprofiltestet har sedan dess gjorts över 10 000 gånger.

Testet består av 21 frågor och avslöjar vilken typ av entreprenör en person är mest lik. Sex olika typer finns, utan inbördes vikt eller ordning. Typerna handlar mer om hur man tänker och fungerar i sitt entreprenörskap. (Läs mer i rutan här intill om de olika arketyperna.)

– Testet avgör inte om man är entreprenör eller inte, utan vilken typ man är mest lik. Ungefär som ett personlighetstest, säger Stefan Lindström. Av de som gjort testet hittills finns en övervikt av arketyperna Professionell och Serieentreprenör.

SKAPARNA AV TESTET har tillsammans med Entreprenör skickat ut en enkät till alla dem som gjort testet och som har fått en säkerställd arketyper som resultat. 61 procent av de tillfrågade svarade på undersökningen, som handlar exempelvis om utbildningsnivå och plats i syskon-skan.

– Resultaten är spännande. Exempelvis är det en stor andel högsko-



Stefan Lindström skapade entreprenörprofiltestet, som nu blivit undersökt.

leutbildade bland de svarande. Betydligt högre än riksgenomsnittet, vilket är intressant eftersom entreprenörer ofta tros ha lägre utbildning, säger Stefan Lindström.

Undersökningen svarar alltså inte på frågan om hur alla entreprenörer i Sverige är, utan på vilka skillnader som finns mellan de olika entreprenörstyperna.

Av de som svarat är 56,3 procent universitetsutbildade medan rikssnittet ligger på 32 procent. Det stämmer väl med undersökningar från USA som visar att allt fler företagare är högskoleutbildade och äldre. Snittåldern för dem som svarat på vår enkät är 45 år och en tredjedel av dem driver mer än ett företag.

– Vi har tidigare talat om kunskapssamhället som en abstrakt idé, men nu har kunskap utvecklats till en strategisk resurs för att ge bas för nya verksamheter och organisationer baserade på entreprenöriella tankar. Många som startar företag gör det baserat på utbildning och erfarenhet från arbetslivet, säger Hans-Olle Frummerin, psykolog och den andre skaparen av

Entreprenörprofiltestet.

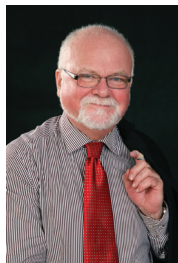
ETT ANNAT INTRESSANT resultat är att de som ägnar sig åt entre-

Gör entreprenörprofiltestet: [www.entreprenor.se/ept](http://www.entreprenor.se/ept)

prenrskap ofta är äldsta barnet i syskonskaran.

– Detta kan ha många anledningar, men förmågan att ta ansvar är en gemensam nämnare bland entreprenörer. Äldre syskon får ofta ta ansvar och ibland agera ställföreträdande förälder. Det är kanske betydelsefullt att man tidigt utvecklar en självständig orientering eller ett oberoende i förhållande till syskon och eller föräldrar. Det finns flera tidigare studier som påvisar det, bland annat andelen äldstabarn bland vd:ar, säger Stefan Lindström. I denna undersökning redovisade närmare 42 procent att de var förstfödda jämfört med rikssnittet som är 33 procent.

– Faktorn ”oberoende” verkar spela en viktig roll för tendensen att



**Psykologen Hans-Olle Frummerins kunskaper har kommit väl till pass i framtagandet av testet.**

bygga upp något för sig själv eller skapa något utifrån vissa förutsättningar, säger Hans-Olle Frummerin.

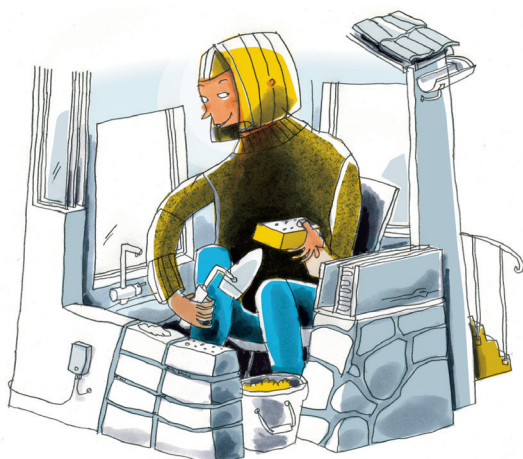
För en entreprenörsarketyyp avvek mönstret. I uppfinnargruppen visade syskonföljden ingen markant tyngdpunkt någonstans, här fördelade svaren sig: äldst 33,3 procent, mellanbarn 33,3 procent, yngst 29,2 procent och endabarn 4,2 procent. Undersökningen visade också att det bland uppfinnarna fanns speciella förutsättningar att

driva företag. Hela 37,5 procent av uppfinnarna drev företag med 10-49 anställda. Ingen annan entreprenörstyp hade så hög siffra när det gällde anställda.

## PLATS I BARNASKARAN

|                    | Startare | Professionell | Serie | Uppfinnare | Livsstil | Arbetsstil |
|--------------------|----------|---------------|-------|------------|----------|------------|
| <b>Endabarn</b>    | 10       | 9             | 5,5   | 4,2        | 11       | 2,6        |
| <b>Förstfödd</b>   | 39       | 42            | 50    | 33,3       | 44       | 42         |
| <b>Mellanbarn</b>  | 19       | 17            | 12    | 33,3       | 11       | 24         |
| <b>Yngsta barn</b> | 32       | 32            | 32    | 29,2       | 33       | 34         |

## ENTREPRENÖRPROFILERNA I KORTHET



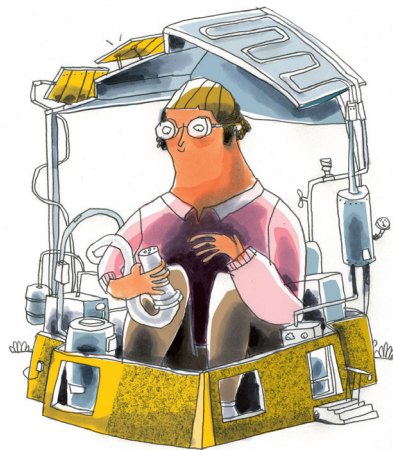
### Den professionelle

Denne typ av entreprenör är som regel långsiktig. Den professionelle skapar ska överleva entreprenören själv, är tanken. Den Professionelle arketypen genomgår ofta alla faser i entreprenörskapet, och detta innebär att utveckla företagets olika faser från att starta, till att nå resultat, genom förvaltningsfas till nya utvecklingsfaser. Detta kan exempelvis innebära att bli bolaget blir publikt, etablerat och börsnoterat. En person med en allsidig förmåga och med utmärkande drag av envishet och långsiktighet. Han eller hon föredrar ofta att arbeta med det genomtänkta i kombination med det långsiktiga.



### Serieentreprenören

En entreprenörstyp som både vill ha och äta kakan och är en blandning av entreprenörstyperna Uppstartaren och Den professionelle. Hon eller han bygger ofta ett standardföretag som i regel ska säljas till en annan entreprenör eller större koncern. Pengarna som serieentreprenören tjänar brukar användas till att bygga ett nytt standardföretag som ersätter det tidigare. På så sätt säljer entreprenören ”kakan” men har den kvar likväl.



### Uppfinnaren

Hon eller oftare han, för det är i regel en han, har uppfinningen som ledstjärna för sin aktivitet. Passar ofta inte in i stora organisationen som han jobbar på och startar istället verksamhet i frustration tillsammans med andra likartade arketyper med samma intresse. Denna entreprenörstyp är överrepresenterad i branscher som IT, telekom, biotech och green tech. Behöver ofta någon med finansiella kunskaper vid sin sida likväl som någon med kundfokus för att det skall nå framgång. Deras verksamheter köps ofta upp och renodlas efter hand.

**Gör entreprenörprofiltestet: [www.entreprenor.se/ept](http://www.entreprenor.se/ept)**

Arketyper med arbetsstil som grundprofil redovisade inga akademiker på Master/PhD-nivå, medan man låg trea med 55,3 procent med högskole- universitetsutbildning. 68 procent, en tydlig majoritet av dessa arbetsstilsentreprenörer, sysselsatte 1-4 personer.

- Det kan finnas en felkälla i enkäten. De som besvarat formuläret representerar storstadsområden i stor utsträckning och många har gjort testet i Entreprenörs monter på mässan Eget Företag i Älvsjö senaste åren, säger Stefan Lindström och påpekar:

- Men det ger en bra bild av de olika entreprenörstypernas sammansättning. ▲

## Om undersökningen

**Bakgrund:** Sedan två tillbaka har Entreprenör haft ett entreprenörprofiltest på sin hemsida. Testet är utvecklat av entreprenologen Stefan Lindström och psykologen Hans Olle Frummerin, på uppdrag av Entreprenör. Testet har gjorts över 10 000 gånger och berättar vilken av sex olika entreprenörstyper du som företagare är mest lik.

**Syfte:** Att kartlägga eventuella demografiska skillnader mellan olika entreprenörstyper.

**Urval:** 1112 företagare som valt att göra Entreprenörprofilstestet och som fått så kallade singelprofiler, det vill säga att de fått mycket hög träffprocent i en speciell profil.

**Antal intervjuer:** 677

**Svarsfrekvens:** 61 procent

**Metod:** Webbenkät

**Undersökningsperiod:** oktober 2012

## UTBILDNING

|                    | Startare | Professionell | Serie | Uppfinnare | Livsstil | Arbetsstil |
|--------------------|----------|---------------|-------|------------|----------|------------|
| Gymnasie           | 32       | 29            | 24    | 29         | 29       | 39,5       |
| Högskola           | 53       | 51            | 62    | 58         | 58       | 55         |
| PhD                | 9        | 14            | 10,5  | 8,3        | 10,1     | 0          |
| Ej svar utbildning | 6        | 6             | 4,5   | 4,7        | 2,9      | 5,5        |



### Livsstilsentreprenören

En entreprenör som skapar företaget för sin egen skull i syfte att skaffa och upprätthålla en speciell livsstil. För denna arketyper kan god ekonomi vara en stark drivkraft, men personen kan också ha kärlek för god fritid eller utlandsresor. Driver oftast bolag med ett begränsat antal anställda, med högt täckningsbidrag och starkt fokus på försäljning. Hög kreditvärdighet prioriteras framför satsningar på riskprojekt. Arketyper skiljer sig från de övriga i att företaget är till för entreprenören och inte tvärtom. Man låter därför företaget växa begränsat.



### Arbetsstilsentreprenören

Motpolen till Livsstilsentreprenören. Arbetsstilsentreprenören njuter av livet, men inte utanför arbetet, utan genom detta. Arbetet i sig är själva drivkraften. Pengarna spelar därför mindre roll, eftersom arbetet är så intressant. Ofta drivs dessa bolag utan anställda, med lågt täckningsbidrag och lägre fokus på försäljning. Kan ibland vara ensamvargar men ser sig inte som det, utan betraktar sig som att de är för sig själva snarare än ensamma. Arketyper har hellre få än flera intresseområden, och har därför lättare att fokusera på vissa delar än att ha helhetsperspektivet.



### Startaren

Kan närmast beskrivas som besatt av den kreativa processen. Startar gärna bolag, bygger upp det snabbt och tröttnar lätt. Personen har mycket "spring i benen", tänker gärna i språnget och är ofta först med det nya. Ofta har denne entreprenörstyp inte förmåga att avsluta saker och kan därför ibland få svårt att tjäna pengar på företagets kärnidé. Personen kan till exempel tänka sig att sälja det halvfärdiga bygget för att istället starta ett nytt. Vidare har denne lätt för att entusiasmera sin omgivning och att sälja in sin idé.

Gör entreprenörprofilstestet: [www.entreprenor.se/ept](http://www.entreprenor.se/ept)